



**RADWANICE  
PRZY PARKU**  
OSIEDLA RODZINNE

BUDYNEK TYP B

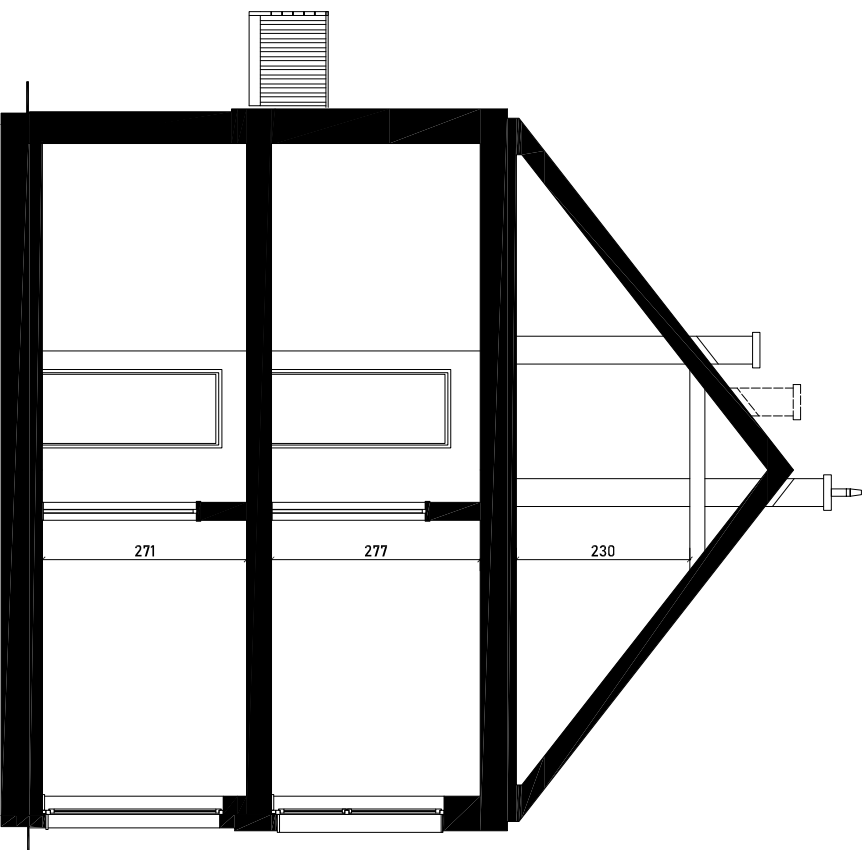
# 4G

PRZEKRÓJ

Powierzchnia użytkowa lokalu: **63,15 m<sup>2</sup>**

PIĘTRO:	63,15 m <sup>2</sup>
Przedsiónek	4,78 m <sup>2</sup>
Pokój	13,94 m <sup>2</sup>
Pokój	12,02 m <sup>2</sup>
Łazienka	5,46 m <sup>2</sup>
Pokój z aneksem kuchennym	26,93 m <sup>2</sup>
Balkon	6,00 m <sup>2</sup>

PODDASZE NIEUŻYTKOWE: ok. 26,70 m<sup>2</sup>  
powierzchnia liczona powyżej wysokości 190cm



PRZEKRÓJ



LOKALIZACJA

Karta lokalu ma charakter poglądowy.  
Standard inwestycji nie obejmuje wyposażenia wskazanego  
na rzutach lokali i wykończeniach, np. drzwi wewnętrznych,  
mebli, armatury, terakoty, grzejników, itp.



**RADWANICE  
PRZY PARKU**  
OSIEDLA RODZINNE

BUDYNEK TYP B

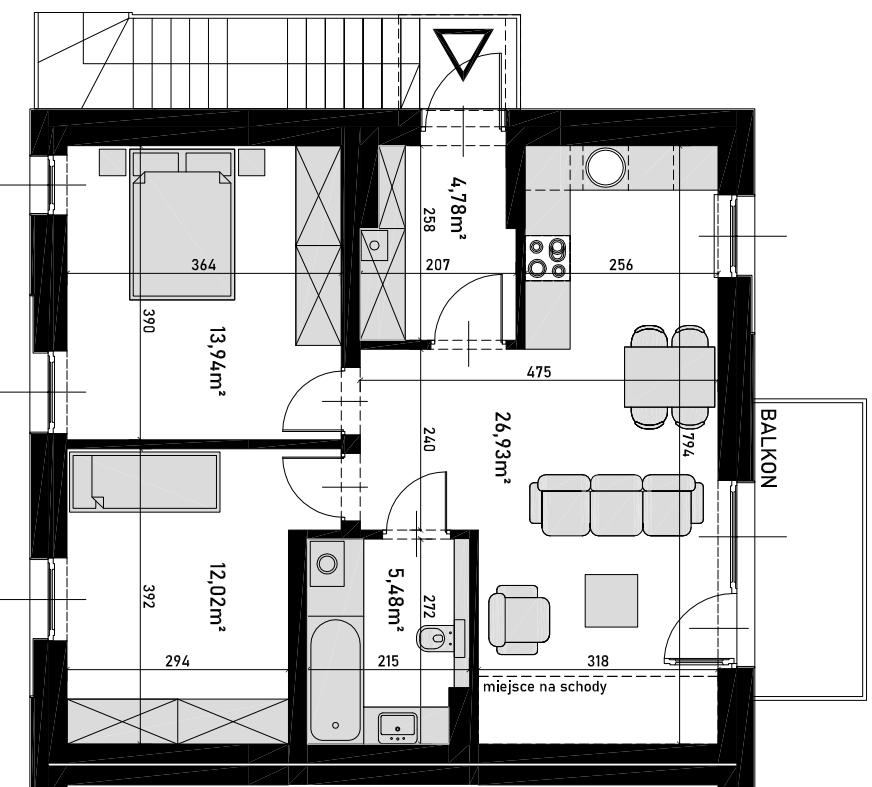
# 4G

PIĘTRO

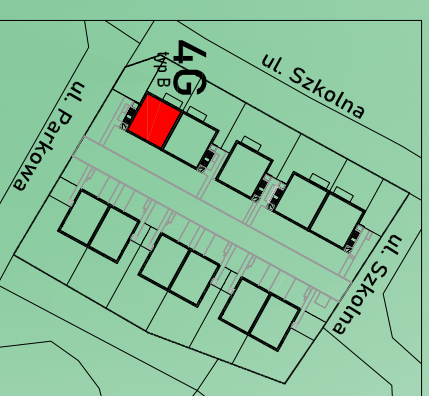
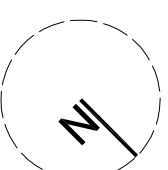
Powierzchnia użytkowa lokalu: **63,15 m<sup>2</sup>**

PIĘTRO:	63,15 m <sup>2</sup>
Przedsiónek	4,78 m <sup>2</sup>
Pokój	13,94 m <sup>2</sup>
Pokój	12,02 m <sup>2</sup>
Łazienka	5,48 m <sup>2</sup>
Pokój z aneksem kuchennym	26,93 m <sup>2</sup>
Balkon	6,00 m <sup>2</sup>

**PODDASZE NIEUŻYTKOWE:** ok. 26,70 m<sup>2</sup>  
powierzchnia liczona powyżej wysokości 190cm



PIĘTRO



**LOKALIZACJA**

Karta lokalu ma charakter poglądowy.  
Standard inwestycji nie obejmuje wyposażenia wskazanego  
na rzutach lokali i wykończeniach, np. drzwi wewnętrznych,  
mebli, armatury, terakoty, grzejników, itp.



**RADWANICE  
PRZY PARKU**  
OSIEDLA RODZINNE

BUDYNEK TYP B

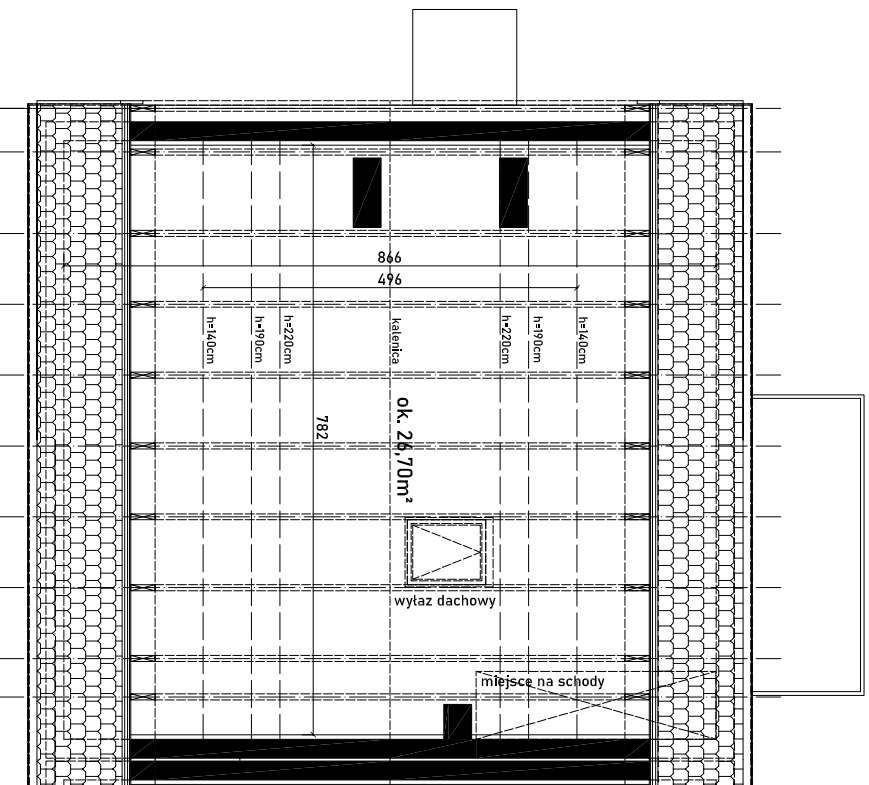
# 4G

**PODDASZE NIEUŻYTKOWE**

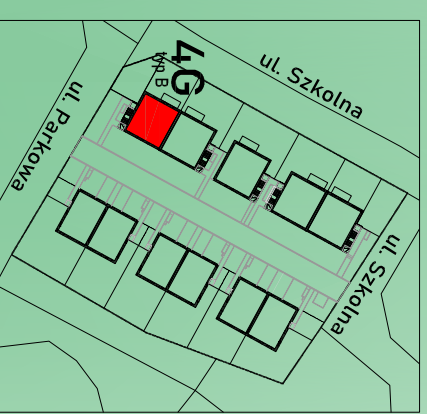
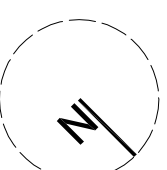
Powierzchnia użytkowa lokalu: **63,15 m<sup>2</sup>**

PIĘTRO:	63,15 m <sup>2</sup>
Przedsiłonek	4,78 m <sup>2</sup>
Pokój	13,94 m <sup>2</sup>
Pokój	12,02 m <sup>2</sup>
Łazienka	5,46 m <sup>2</sup>
Pokój z aneksem kuchennym	26,93 m <sup>2</sup>
Balkon	6,00 m <sup>2</sup>

**PODDASZE NIEUŻYTKOWE:** ok. 26,70 m<sup>2</sup>  
powierzchnia liczona powyżej wysokości 190cm



**PODDASZE NIEUŻYTKOWE**



**LOKALIZACJA**

Karta lokalu ma charakter poglądowy.  
Standard inwestycji nie obejmuje wyposażenia wskazanego  
na rzutach lokali i wykończeniach, np. drzwi wewnętrznych,  
mebli, armatury, terakoty, grzejników, itp.